

# *«Вышивка бисером»*

Сохова Нурьяна  
Анзоровна  
7 класс МКОУ СОШ им.  
М.Х. Барагунова с.п.  
урожайное

## *История вышивки бисером*

**Стеклоделие возникло 6 тысяч лет назад в Финикии, о чем рассказывает легенда: финикийские моряки, везя из Африки груз соды, высадились на ночлег и обложили костер не камнями, а кусками соды, и наутро они нашли в золе слиток ,  
прозрачный и очень твердый. Это было стекло. Из стекла стали делать бусы, которые становились все мельче и мельче – так появился бисер**

## *Нитки*



**Для вышивки используются прочные (капроновые, шелковые) нити. Толщина и цвет используемой нити зависит от размера отверстия в бусине и ушка иглы, а также от способа шитья, схемы цветов, ткани и дизайна вышивки.**

# Иглы



Тип и размер используемой иглы зависит от величины отверстия в бусинах. Размер иглы обычно соответствует номеру бисера. Номера игл для бисера – 10, 12, 13 и 15. Чаще всего используются иглы №12.

## *Ткань для изделия, канва*



Выбирать такой материал для вышивки, чтобы он не был сильно мнущимся, марким, не требовал частой стирки и утюжки.

Вышивка стеклянными бусинками по тонкой ткани может деформировать изделие под тяжестью бусинок.

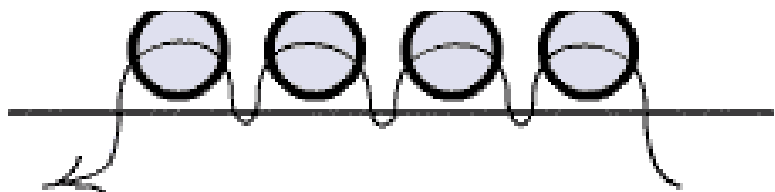
# Ножницы



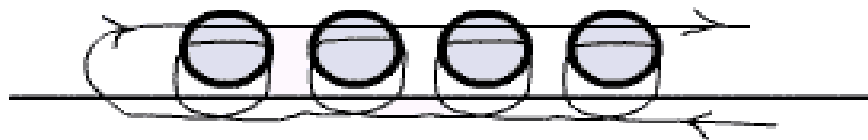
Маленькие ножницы с острыми загнутыми концами, для обрезания кончиков нитей.. Лезвия маленьких ножниц должны быть длиной не более шести сантиметров.

# Основные приемы работы

Шов «вперед иголку»



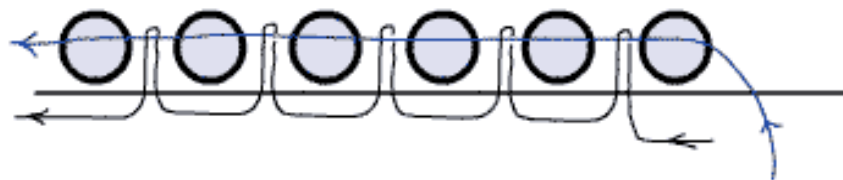
Шов «строчной»

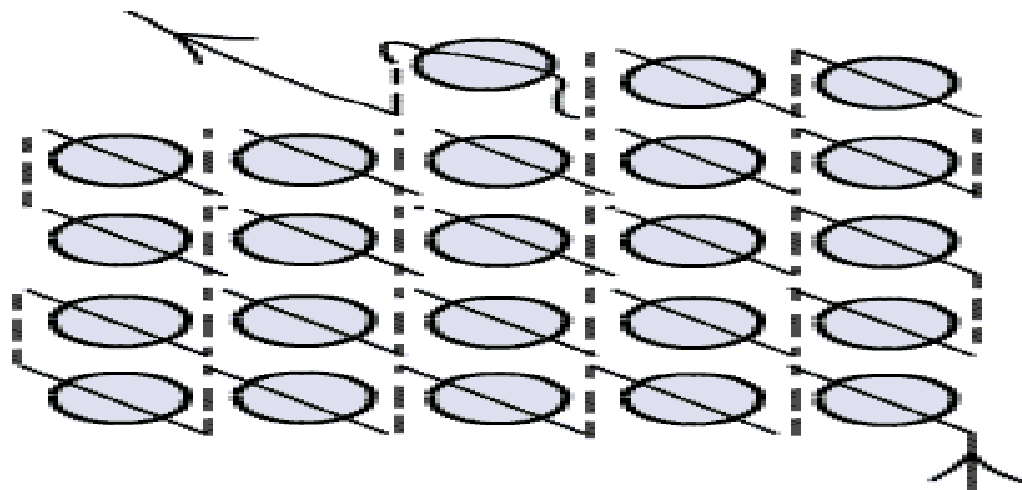


Шов «стебельчатый»



Шов «в прикреп»





**На каждый стежок на лицевой стороне нанизывается по одной бисеринке, делается диагональный стежок и нить уходит на изнанку близко к бусине. На изнанке делается вертикальный стежок, нить снова выходит на лицевую сторону и делается еще один диагональный стежок с бисеринкой. С лицевой стороны получаются диагональные стежки с нанизанными на них бисеринками, а с изнаночной стороны стежки вертикальные.**



# МОЯ РАБОТА «Мечеть»



**СПАСИБО ЗА ВНИМАНИЕ**

